

COMUNE DI ALBIGNASEGO  
PADOVA



PIANO PARTICOLAREGGIATO "San Lorenzo"

Legge Regionale 23 Aprile 2004 n. 11 "Norme per il governo del territorio"

AMPLIAMENTO AMBITO DI INTERVENTO MEDIANTE ACCORDO PUBBLICO-PRIVATO  
AI SENSI DELL'ART. 6 DELLA L.R. 11/2004 IN VARIANTE AL P.A.T. ED AL P.I.

07

PROFILI E SEZIONI REGOLATORI DELL'EDILIZIA

Scala: 1:500

lav.

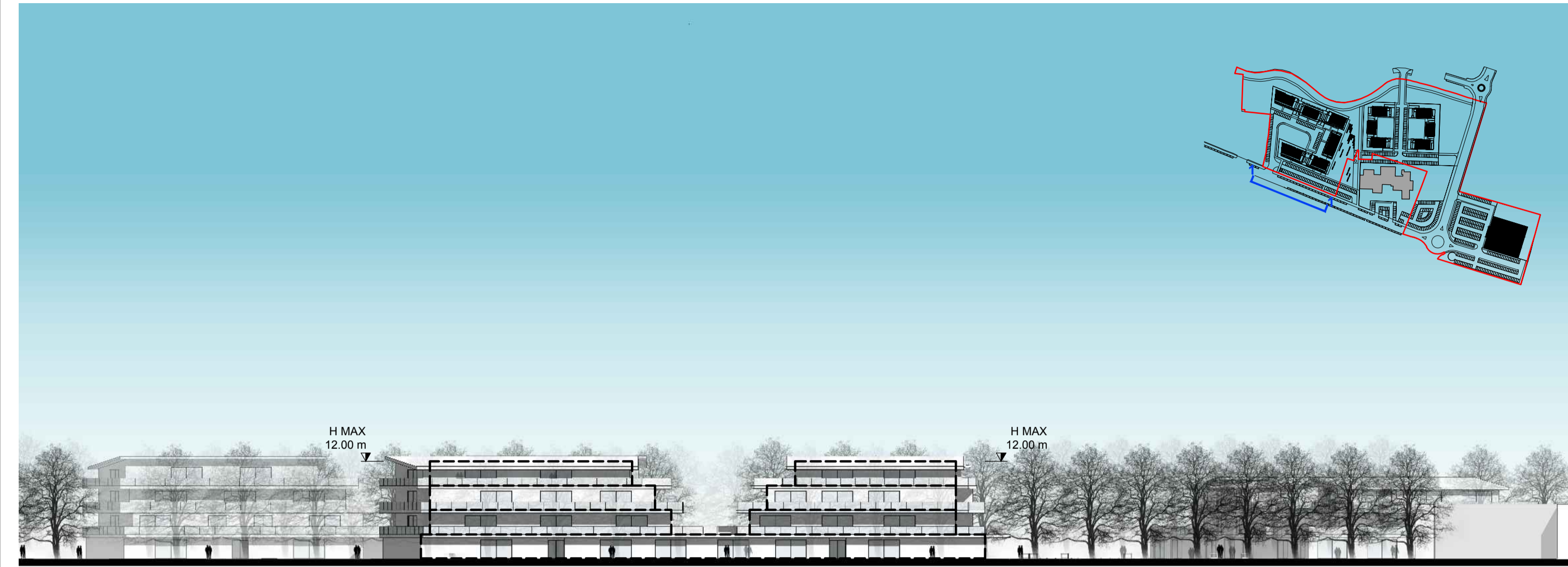
Il Progettista  
Arch. Giuseppe Cappochin

Albignasego, giugno 2019

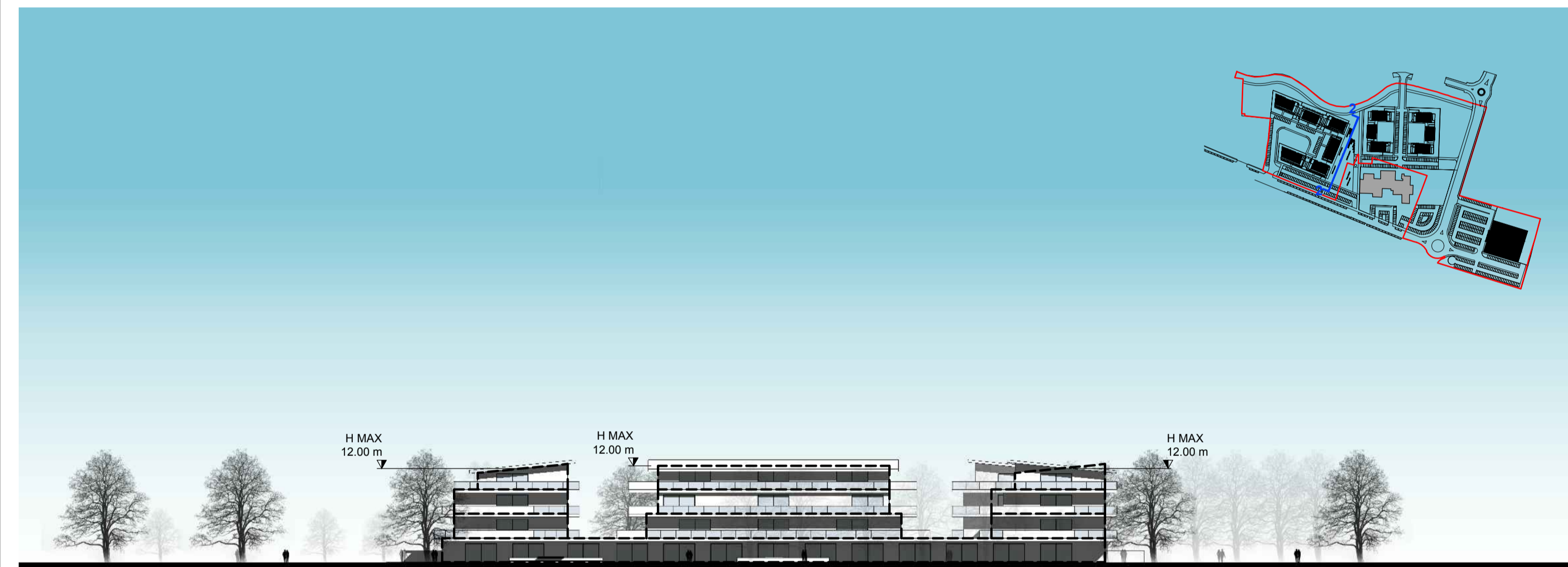
GIUSEPPE CARPOCCHIN ATELIER - architettura pianificazione territoriale e urbanistica - 35030 SelvaZZano Dentro - (PD) Via Vigni 33A - tel. 049 8055642 fax 049 8059879 - email carpochin@ateliercappochin.com



PLANIMETRIA CON INDIVIDUAZIONE DEI PROFILI



PROFILO/SEZIONE 1-1 (scala 1:500)



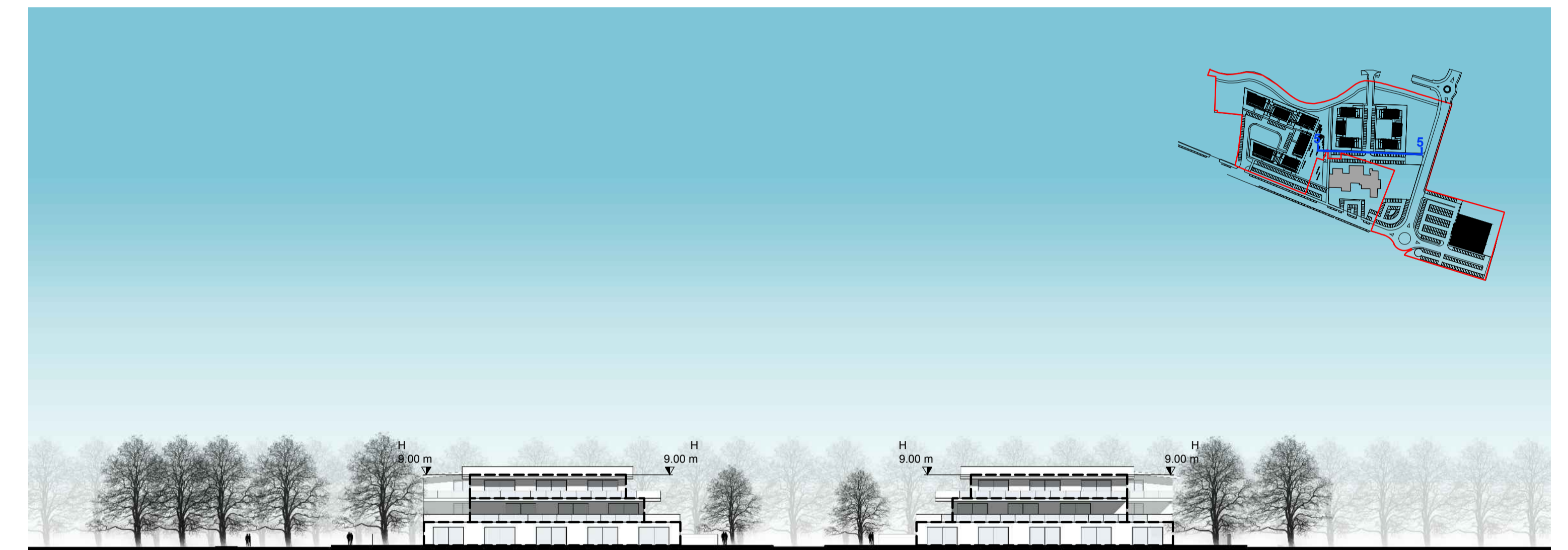
PROFILO/SEZIONE 2-2 (scala 1:500)



PROFILO/SEZIONE 3-3 (scala 1:500)



PROFILO/SEZIONE 4-4 (scala 1:500)



PROFILO/SEZIONE 5-5 (scala 1:500)



PROFILO/SEZIONE 6-6 (scala 1:500)